



RHETORIKHELDEN

# KERNBOTSCHAFTEN SIND WICHTIG



RHETORIKHELDEN



Wir entwickeln das  
Cockpit der Zukunft



RHETORIKHELDEN

DER **KLIMAWANDEL** KOSTET GELD



NICHT DIE **ENERGIEWENDE**

**ICH LIEBE  
DIE DSGVO**





RHETORIKHELDEN

WIR DIGITALISIEREN  
CO-WORKING



**Es steckt uns  
in den Genen**

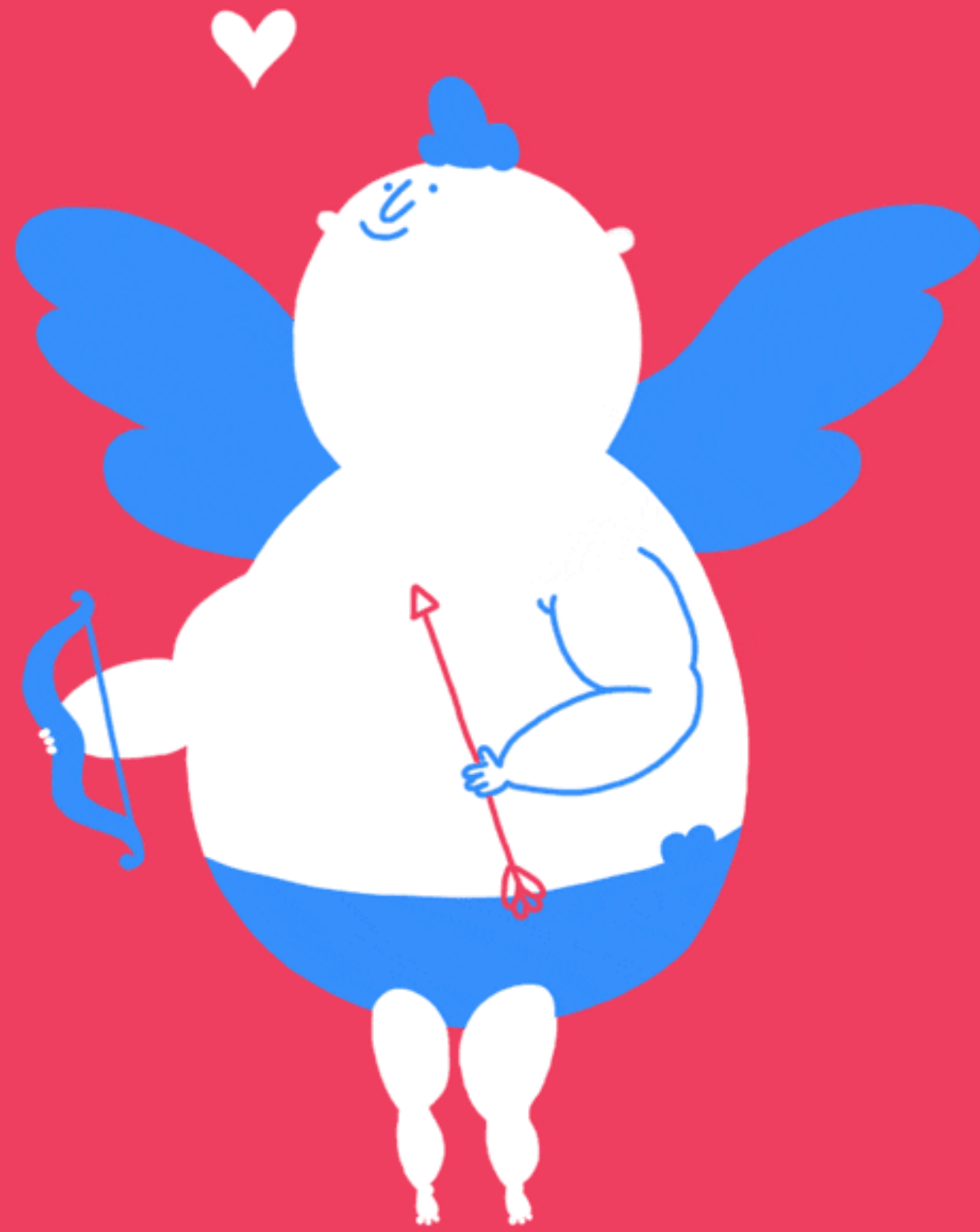
Synchronisieren

wir **UNSER** Knowhow

Übung  
macht  
den Meister







DER **KÖCHER**  
MUSS IMMER  
GUT GEFÜLLT SEIN

A night-time photograph of a complex railway yard. The scene is filled with numerous tracks that cross and curve in various directions. In the upper left, a red train is visible. In the upper right, a high-speed train is blurred, moving quickly across the frame. The ground is covered in gravel, and there are several signal masts and lights scattered throughout the yard. The overall lighting is a mix of the cool blue tones of night and the warm orange and red lights from the trains and signals.

# WIR FAHREN MEHRGLEISIG



# KÖNIG DES ACKER(N)S



**#DasGeFELDdir**



**RHETORIKHELDEN**



Ich würde überall  
einen **Kaffee** bekommen



NORAS VORTRAG

WIR MACHEN  
DICH STARK



RHETORIKHELDEN

Tobias | LEADS

**Damit machen  
wir Umsatz**

# Präzise wie ein Schweizer Uhrwerk

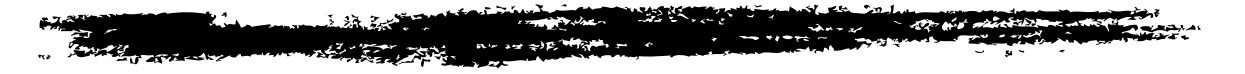




# Wir schenken Qualitytime



**Mit DIR sind wir WIR**



# Wir bauen Brücken





**Ich bin**

**glücklich**

**Veränderung  
ist möglich**



**Komm mit  
auf eine Reise**

**WIR FÖRDERN**

**KULTURELLE**

**VIELFALT**

An aerial photograph of a dense, lush green forest. The trees are tightly packed, creating a vibrant, textured canopy of various shades of green. The lighting is bright, highlighting the individual branches and leaves. Overlaid on the center of the image is the text 'Ohne Moos' in a large, white, sans-serif font. Below it, the text 'nix los' is written in a smaller, white, sans-serif font.

Ohne Moos

nix los



Sie können in  
Ruhe schlafen

